

Funcionamiento Del Teléfono Fijo



Todo el mundo dispone de uno de estos aparatos electrónicos, en el domicilio o en lugar del trabajo, pero el cómo es el funcionamiento del teléfono fijo, eso sí que está difícil de entenderlo.

No te preocupes, aquí te lo voy a explicar el....

Índice

- [Cómo es que funciona el teléfono fijo.](#)
- [Auricular de un Teléfono Fijo de Escritorio o Pared por medio del Cable Espiral](#)
- [Conexión de un Teléfono Fijo con Línea de Calle y con Internet](#)
- [Teléfono Fijo Inalámbrico con Diadema](#)
- [Auriculares de Teléfonos Fijos Inalámbricos con una conexión de línea de calle.](#)
- [Video “Cómo Funciona El Teléfono Fijo”](#)

Cómo es que funciona el teléfono fijo.



Al teléfono fijo se lo conoce también como línea fija o teléfono de casa y un poco más técnicamente, como línea de calle por cable.

El teléfono fijo utiliza una línea telefónica con 2 cables delgados metálicos de cobre, los que ingresan al puerto de línea del aparato, por medio de un conector Plug – RJ- 11C.

Para los teléfonos inalámbricos, la línea fija ingresa a la base del dispositivo, realmente lo inalámbrico es el auricular que no se conecta con la base por medio de un cable espiral, si no por radio – frecuencia.

Su funcionamiento se basa en transformar la voz humana en señal electrónica, la cual viaja por los 2 cables delgados hacia otro teléfono fijo ubicado en el otro extremo de la intercomunicación.

Estos 2 cables eléctricos delgados, no deben compartir ninguna conexión con ningún otro cable, su uso en una conversación es exclusiva de cualquier interferencia física.

Leer Servicios De Telefonía Para Pequeñas Y Medianas Empresas PYMEs

El Teléfono contiene la tarjeta electrónica que transforma la voz en señal eléctrica y la envía por medio del micrófono.

Para la recepción de la corriente eléctrica y su transformación en sonido, utiliza el audífono.

Auricular de un Teléfono Fijo de Escritorio o Pared por medio del Cable Espiral

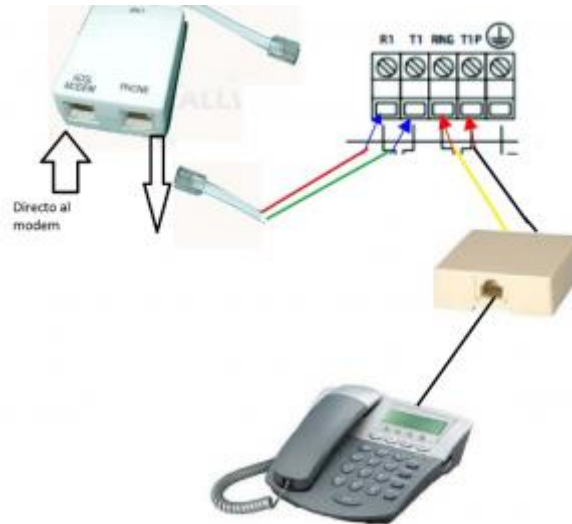


En la figura puedes observar que un auricular de teléfono fijo contiene su micrófono para transmitir la voz y su audífono para recibir la conversación.

Y como es obvio, su disposición está hecha para adaptarse a la boca para la transmisión y al oído para la recepción del sonido.

La conexión del auricular con la base del teléfono es por medio de un cable conocido como cable espiral.

Conexión de un Teléfono Fijo con Línea de Calle y con Internet



La línea fija de calle puede ser utilizada para transmitir la señal de datos del Internet y simultáneamente la señal de voz y audio, por medio de 1 par de hilos de cable, desde la Central Telefónica Pública hasta el “Abonado” o “Usuario Final”.

En este caso se utiliza un “Divisor de Frecuencias” que separa lo que es datos para el Internet y Voz con Audio para la línea fija, en el lado de la Oficina o Domicilio.

En la figura puedes observar que sólo son 2 cables que se conecta con el teléfono fijo y otros 2 cables para la conexión del Internet a un Router.

Teléfono Fijo Inalámbrico con Diadema



El teléfono inalámbrico también es considerado como teléfono fijo, su conexión con la línea de calle se lo realiza con el puerto para línea RJ – 11C de la base del inalámbrico.

Leer Contact Center Para PYMES

La comunicación entre la base con el auricular es por radio – frecuencia.

Comunmente viene solo la base con el auricular, mas puedes llegar a obtenerlo con la diadema ampliando su aprovechamiento, manualmente con el auricular o con la diadema, según sean tus tareas en la oficina.

Auriculares de Teléfonos Fijos Inalámbricos con una conexión de línea de calle.



En la figura puedes observar 2 auriculares inalámbricos con 1 la línea de calle de 2 cables de cobre.

La línea de calle se conecta a la base del teléfono principal, mientras que el teléfono inalámbrico extensión, no tiene su puerto para conexión con la línea de calle.

Este par de teléfonos fijos se los utiliza en oficinas o domicilios para compartir una línea con 2 personas o 2 lugares, pudiéndose intercomunicar internamente y/o con el exterior.

En el siguiente video, se explica más ilustrativamente, el funcionamiento del teléfono fijo.

Y por último, puedo señalarte que en un extremo de una conversación puede estar interconectado un teléfono fijo,....



.....mientras que en el otro extremo se tendría conectado a un puerto de línea de una Central Telefónica,....

.....con la finalidad de repartir la línea a varios usuarios de una PYME o de una Familia en el hogar.

Video “Cómo Funciona El Teléfono Fijo”



Tema: Cómo Funciona El Teléfono Fijo

[Canal Youtube Como Funciona](#)

SerTelPYME

Un Abrazo.

Ing. Pablo Simbaña Cabezas.

Reg. Senescyt 1001-02-231684

Lic. Prof. 03-17-2043-E.P.N.

Gerente.

Todos Los Derechos Reservados - © - <https://SerTelPYME.Com/>



Sra. María Elena Banegas.

Gerente De Ventas.

<https://sertelpyme.com/contact-center/servicios-de-telecomunicaciones/funcionamiento-del-telefono-fijo/>