

Centrales Para Condominios Quito



Centrales Para Condominios Quito

Índice

- [Centrales Para Condominios Quito](#)
- [Características principales](#)
- [¿Cómo funciona?](#)
- [Ventajas](#)
- [¿Dónde se usa normalmente?](#)
- [A continuación te explico una guía general paso a paso.](#)
- [Topología básica de instalación](#)
- [Video «Soluciones De Comunicación Para Condominios»](#)
- [Descargar En PDF](#)

Centrales Para Condominios Quito

Es una central telefónica e intercomunicadora diseñada para condominios, edificios residenciales y conjuntos habitacionales.

Su principal función es permitir la comunicación interna entre apartamentos, portería y accesos, sin costo de llamadas entre extensiones.

¿Qué hace la COMUNIC 48?

Esta central permite conectar hasta **48 puntos o extensiones** dentro del condominio. Por ejemplo:

- Departamentos
- Garita o portería
- Oficinas administrativas
- Puertas de acceso
- Porteros electrónicos

Los residentes pueden:

- Hablar entre departamentos
- Comunicarse con la portería
- Abrir puertas remotamente
- Recibir llamadas desde el portero electrónico

Todo esto utilizando terminales internos o teléfonos compatibles.

Características principales

La COMUNIC 48 incluye funciones bastante avanzadas para condominios medianos y pequeños:

- Hasta 48 extensiones
- Comunicación gratuita entre ramales
- Identificación de llamadas internas
- Transferencia de llamadas
- Función “No molestar”
- Conferencia
- Retorno automático si está ocupado
- Función “Sígueme”
- Programación mediante USB y software Intelbras
- Bajo consumo eléctrico
- Soporte para hasta 2 porteros electrónicos XPE

¿Cómo funciona?

El sistema trabaja como una pequeña central telefónica privada (similar a un PBX/IPBX básico, pero orientado a interfonía condominial).

Cuando alguien toca el portero:



1. La central identifica el apartamento.
2. Envía la llamada al terminal correspondiente.
3. El residente puede contestar.
4. Desde el teléfono/interfono puede abrir la puerta remotamente.

Además, los apartamentos pueden llamarse entre sí sin necesidad de líneas telefónicas externas.

Ventajas

- Mejora la seguridad del condominio
- Reduce costos de comunicación interna
- Facilita el control de acceso
- Escalable para edificios medianos
- Instalación relativamente sencilla
- Compatible con soluciones Intelbras de portería y control de acceso

¿Dónde se usa normalmente?

La COMUNIC 48 es muy utilizada en:

- Edificios residenciales
- Urbanizaciones privadas
- Condominios
- Pequeños conjuntos habitacionales
- Oficinas con control de acceso

A continuación te explico una guía general paso a paso.

1. ¿Qué necesitas antes de instalar?

Equipos básicos

- Central COMUNIC 48
- Fuente de alimentación
- Teléfonos o terminales analógicos
- Cable telefónico par trenzado
- Portero electrónico compatible
- Herramientas de ponchado y pruebas
- Protección eléctrica/UPS recomendada

Todos Los Derechos Reservados - © - <https://SerTelPYME.Com/>

Lugar de instalación

La central debe instalarse:

- En un lugar seco
- Bien ventilado
- Cerca de energía eléctrica estable
- Protegida de humedad y calor
- Preferiblemente en un gabinete técnico

2. Planificar las extensiones

Antes de conectar, debes definir:

Extensión	Ubicación
201	Portería
202	Departamento 1
203	Departamento 2
...	...

La COMUNIC 48 soporta hasta 48 extensiones internas.

3. Cableado básico

La instalación normalmente utiliza cable telefónico de 1 par.

Cada apartamento o extensión:

- Sale desde la central
- Llega directamente al teléfono o interfono

Recomendaciones

- Evitar pasar cable junto a líneas eléctricas
- Etiquetar cada cable
- Usar canaletas o tubería

4. Conectar las extensiones

En la parte interna de la central existen bornes o conectores numerados.

Ejemplo:

- EXT 01 → Portería
- EXT 02 → Departamento 1
- EXT 03 → Departamento 2

Cada extensión usa normalmente:

- Línea A
- Línea B

Se conecta el par telefónico correspondiente.

5. Conectar el portero electrónico

La COMUNIC 48 puede trabajar con porteros de como:

- XPE 48
- XPE 1013
- XPE Residencial

El portero se conecta en la entrada específica de PORTERO de la Central.

Funciones:

- Llamar apartamentos
 - Abrir cerradura eléctrica
 - Comunicación con portería
-

6. Conectar la cerradura eléctrica

La salida de accionamiento permite abrir:

- Chapa eléctrica
- Electroimán
- Puerta automática

Generalmente:

- El residente marca un código
 - La Central activa el relé
 - La puerta se abre
-

7. Encender la central

Después del cableado:

1. Verifica conexiones
2. Conecta energía
3. Espera el arranque
4. Comprueba LEDs de estado

Si hay errores:

- Revisar cortos
 - Extensiones dañadas
-

8. Programación inicial

La programación puede hacerse:

- Desde un teléfono
- Mediante software USB de Intelbras

Configuraciones comunes

- Numeración de departamentos
 - Tiempo de apertura de puerta
 - Permisos de llamadas
 - Identificación de portería
 - Tonos y horarios
-

9. Pruebas finales

Debes probar:

- Llamadas entre departamentos
 - Llamada desde portero
 - Apertura de puerta
 - Comunicación con portería
 - Calidad de audio
-

10. Recomendaciones importantes

Protección eléctrica

Muy recomendable usar:

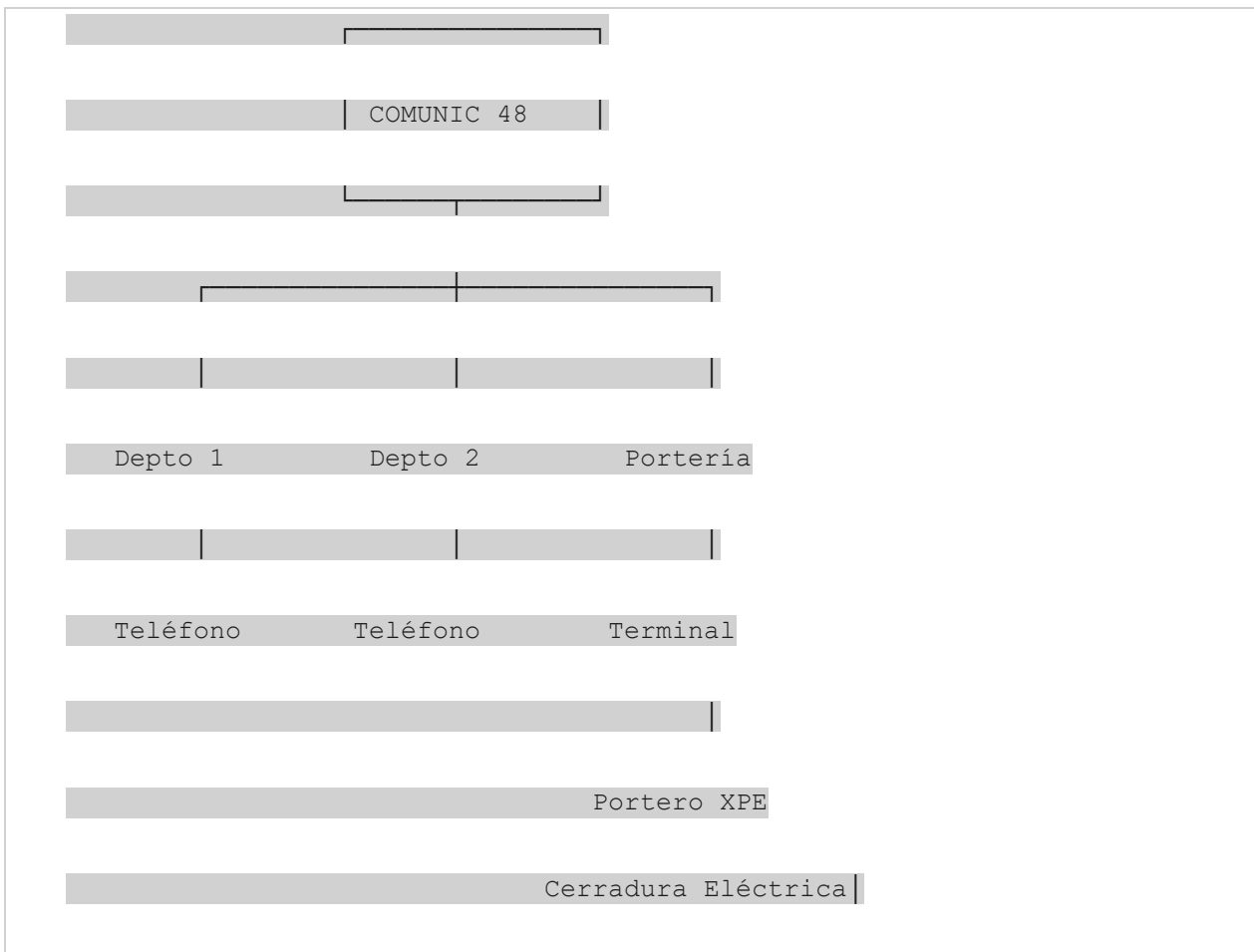
- UPS
- Regulador
- Protector de sobretensión

- *Organización*
- Etiquetar extensiones
- Guardar esquema de cableado
- Documentar programación

Mantenimiento

- Revisar bornes
- Limpiar polvo
- Verificar fuente de alimentación

Topología básica de instalación



Video «Soluciones De Comunicación Para Condominios»



Tema: Soluciones De Comunicación Para Condominios

Canal Youtube Intelbras Latam

Un Abrazo

Sra. María Elena Banegas.

Gerente

CONTACTO

<https://sertelpyme.com/contact-center/seguridad-electronica/centrales-para-condominios-quito/>

Todos Los Derechos Reservados - © - <https://SerTelPYME.Com/>